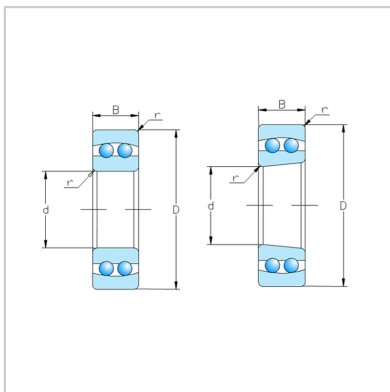
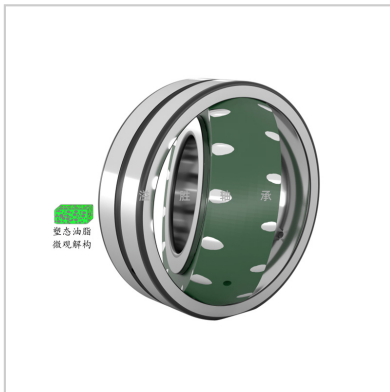


塑态(固态)油轴承

22308-22340-22313CC/W33W33.F21



型号： 22313CC/W33W33.F
21

主要尺寸(mm)：

d：	65
D：	140
B：	48
rs min：	2.1

额定负载(kN)：

Cr：	265
Cor：	320

极限转速(rpm)：

脂润滑：	2400
油润滑：	3700
(参考)：	3.45

: