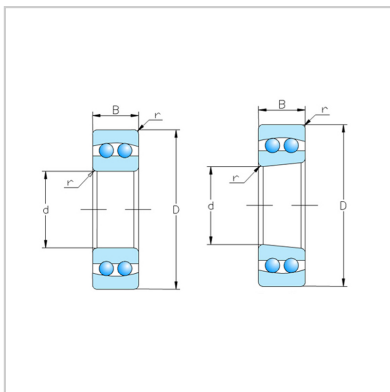
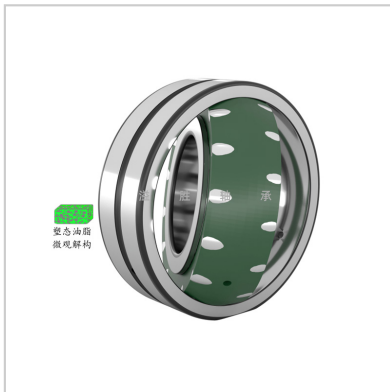


塑态(固态)油轴承

22308-22340-22310CC/W33W33.F21



型号 :	22310CC/W33W33.F 21
------	------------------------

主要尺寸(mm) :

d :	50
D :	110
B :	40
rs min :	2

额定负载(kN) :

Cr :	186
Cor :	212

极限转速(rpm) :

脂润滑 :	3100
油润滑 :	4800
(参考) :	1.79

: