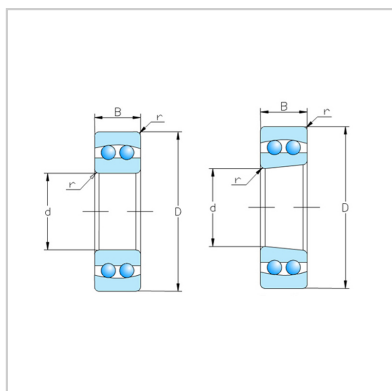
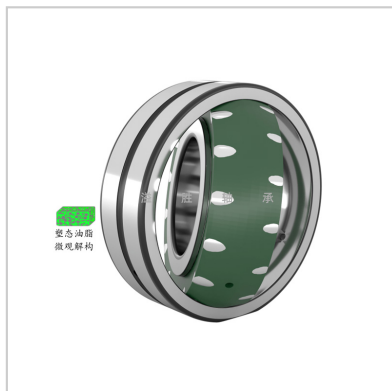


## 塑态（固态）油轴承

22308-22340-22310CCK/W33W33.F21



型号： 22310CCK/W33W33.  
F21

主要尺寸(mm)：

d：	50
D：	110
B：	40
rs min：	2

额定负载(kN)：

Cr：	186
Cor：	212

极限转速(rpm)：

脂润滑：	3100
油润滑：	4800
(参考)：	1.75

: